

WAKOL Z 630 Pasta Alisadora



Áreas de aplicación:

Pasta alisadora autonivelante y cementosa para nivelación de irregularidades en capas de espesor entre 1 y 15 mm (no diluido), diluido entre 10 y 30 mm bajo revestimientos textiles y elásticos en zonas interiores. Es adecuada para parquet a partir de 2 mm. Puede procesarse junto con WAKOL D 3060 Aditivo de plastificación. Aplicable con espátula. Bombeable. Reducción de cromo según REACH.

Procesamiento:

aprox. 6,25-6,5 l de agua + 25 kg Z 630

Consumo:

aprox. 1,5 kg/m²/mm de espesor por capa

Tiempo de fraguado:

pisable tras aprox. 2 horas; listo para instalar hasta 3 mm tras 6 horas; hasta 5 mm tras 12 horas; hasta 10 mm tras 24 horas; hasta 15 mm tras 48 horas; diluido hasta 25 mm tras 48 horas

Tiempo de trabajo:

aprox. 20 minutos

Diluido:

10-25 mm

No diluido:

1-15 mm

Almacenamiento:

en lugar seco y fresco

Compuesto básico:

Cemento especial

Marcado CE:

EN 13813: CT-C40-F7

Información de pedidos:

506422 | 41665 - 25,0 kg - paleta: 42 piezas

WAKOL Z 645 Pasta de Relleno, poco pulverulenta



Áreas de aplicación:

Pasta alisadora poco pulverulenta, cementosa y estable para nivelación de irregularidades en capas de espesor entre 1 y 10 mm (no diluido), diluido entre 10 y 50 mm para la preparación de desniveles, el relleno de peldaños, la nivelación de uniones de puertas y para la reparación de daños graves en el pavimento en zonas interiores. Puede procesarse junto con WAKOL D 3060 Aditivo de plastificación. Baja tensión. Muy moldeable. Reducción de cromo según REACH.

Procesamiento:

aprox. 6,75-8,0 l de agua + 25 kg Z 645

Consumo:

aprox. 1,3 kg/m²/mm de espesor por capa

Tiempo de fraguado:

pisable tras aprox. 30 minutos; listo para instalar tras aprox. 60 minutos

Tiempo de trabajo:

aprox. 15 minutos

Diluido:

10-50 mm

No diluido:

1-10 mm

Almacenamiento:

en lugar seco y fresco

Compuesto básico:

cemento especial

Marcado CE:

EN 13813: CT-C30-F7

Información de pedidos:

506722 | 41371 - 25,0 kg - paleta: 40 piezas

WAKOL RS 5945 Tiras Perimetrales



Áreas de aplicación:

Tiras perimetrales de elasticidad duradera fabricadas en Polietileno con soporte autoadhesivo para su empleo antes de aplicar pasta en caps e bastante espesor o para el uso posterior de WAKOL Z 515 Mortero Fino o WAKOL Z 560 Mortero Rápido.

Almacenamiento:

insensible al congelamiento

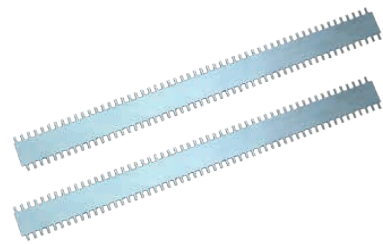
Compuesto básico:

polietileno

Información de pedidos:

594503 | 41706 - Rollo 25 m, 50 mm de ancho, 5 mm de grosor - paleta: 48 piezas; 12 cartones de 4 piezas

WAKOL Barra de espátula



Áreas de aplicación:

Barra de espátula dentada por ambos lados de 56 cm de ancho. La WAKOL Barra de espátula, fabricada en acero endurecido, se usa con las WAKOL Espátulas y las WAKOL Espátulas con pasadores de distancia, 56 cm. Disponible en el tamaño TKB R2.

Compuesto básico:

Acero

Información de pedidos:

598033 | 41386 - 10 piezas TKB R4 56 cm - 1 cartón de 10 piezas
598032 | 41384 - 10 St. TKB R3 56 cm - 1 cartón de 10 piezas

WAKOL PU 272 Adhesivo para césped artificial



Áreas de aplicación:

Adhesivo PU de 2 componentes, de color verde para la instalación de césped artificial sobre costuras de poliéster, soportes absorbentes y no absorbentes, así como soportes húmedos pero superficialmente secos y drenajables en áreas exteriores.

Aplicación:

espátula dentada TKB B3 o B11

Almacenamiento:

nunca bajo +5 °C, sensible al congelamiento

Consumo:

aprox. 850-1200 gr/m²

Compuesto básico:

resina poliuretánica

Tiempo espera:

ninguna

Tiempo abierto:

aprox. 90 minutos

Información de pedidos:

368812 | 41343 - 12,0 kg comp. A - paleta: 44 piezas
369412 | 41344 - 1,12 kg comp. B - paleta: 440 piezas; 40 cartones de 11 piezas

WAKOL AS 130 Cinta de costura



Áreas de aplicación:

Cinta de vellón de poliéster para unir las tiras de césped artificial en la zona de las costuras en interiores y exteriores.

Instalación:

en sistema con WAKOL AS 151

Consumo:

según la longitud de la costura

Almacenamiento:

insensible al congelamiento

Compuesto básico:

lámina de poliéster

Información de pedidos:

595612 | 41374 - Rollo 100 m, 300 mm de ancho - paleta: 80 piezas; 16 cartones de 5 piezas

WAKOL KB 185 Cinta para zócalos, 55 mm



Áreas de aplicación:

Cinta adhesiva de doble cara con rejilla de hilo para pegar zócalos de moqueta encadenados con diferentes soportes, zócalos blandos (hasta 60 mm) y zócalos de goma (hasta 60 mm) en interiores.

Almacenamiento:

insensible al congelamiento

Compuesto básico:

Poliacrilato con tela metálica

Información de pedidos:

595710 | 41671 - Rollo 50 m, 55 mm de ancho, 0,23 mm de grosor - paleta: 300 piezas; 60 cartones de 5 piezas

WAKOL KB 183 Cinta para zócalos, 35 mm



Áreas de aplicación:

Cinta adhesiva de doble cara con malla de hilo para pegar zócalos de núcleo (zócalos KS), zócalos de moqueta (zócalos TS), revestimientos textiles y de fieltro de aguja en zócalos TS y zócalos blandos (hasta 50 mm) en interiores.

Almacenamiento:

insensible al congelamiento

Compuesto básico:

Poliacrilato con tela metálica

Información de pedidos:

595711 | 41703 - Rollo 50 m, 35 mm de ancho, 0,38 mm de grosor - paleta: 480 piezas; 60 cartones de 8 piezas

WAKOL EM 140 Lámina de acoplamiento



Áreas de aplicación:

Lámina de acoplamiento de color verde claro para armar soleras reduciendo las tensiones para el pegado de parquet en interiores. También adecuada para aplicación de pasta y posterior pegado de suelos textiles o elásticos.

Instalación:

pegado en toda la superficie, uniendo muy bien las juntas de los paños

Consumo:

según el tamaño de la estancia

Almacenamiento:

almacenar los rollos de pie, insensible al congelamiento

Compuesto básico:

lámina de poliéster

Información de pedidos:

590303 | 41705 - Rollo 50 m, 1 m de ancho, 1,1 mm de grosor - paleta: 12 piezas

WAKOL Agitador de doble ala



Áreas de aplicación:

Agitador de doble ala de 90 mm de diámetro para una mezcla rápida y homogénea de masilla plastificada y adhesivos 2C-PU.

Compuesto básico:

acero

Información de pedidos:

592315 | 41704 - 1 pieza - paleta: 224 piezas

WAKOL AS 155 Manguito de sellado, pequeño



Áreas de aplicación:

Película de polietileno con vellón de polipropileno laminado en ambas caras para penetraciones de tuberías portadoras de agua con un diámetro de 15-30 mm.

Instalación:

pegado en toda la superficie, en sistema con WAKOL AS 151

Consumo:

1 pieza por penetración

Almacenamiento:

insensible al congelamiento

Compuesto básico:

lámina de polipropileno

Información de pedidos:

595606 | 41666 - 5 piezas de 140 x 140 mm - paleta: 500 piezas; 100 cartones de 5 piezas

WAKOL AS 156 Manguito de sellado, grande



Áreas de aplicación:

Película de polietileno con vellón de polipropileno laminado en ambas caras para penetraciones de tuberías portadoras de agua con un diámetro de 65-200 mm.

Instalación:

pegado en toda la superficie, en sistema con WAKOL AS 151

Consumo:

1 pieza por penetración

Almacenamiento:

insensible al congelamiento

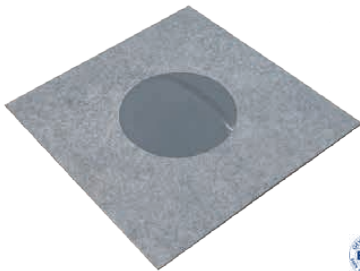
Compuesto básico:

lámina de polipropileno

Información de pedidos:

595607 | 41667 - 5 piezas de 425 x 425 mm - paleta: 1.000 piezas; 200 cartones de 5 piezas

WAKOL AS 157 Manguito de la zona de expansión



Áreas de aplicación:

Película de polietileno con vellón de polipropileno laminado en ambas caras para penetraciones de tuberías portadoras de agua con un diámetro de 40-65 mm.

Instalación:

pegado en toda la superficie, en sistema con WAKOL AS 151

Consumo:

1 pieza por penetración

Almacenamiento:

insensible al congelamiento

Compuesto básico:

lámina de polipropileno

Información de pedidos:

595608 | 41668 - 5 piezas de 150 x 150 mm - paleta: 500 piezas; 100 cartones de 5 piezas

WAKOL AS 158 Anillo de sellado



Áreas de aplicación:

Caucho butílico con cubierta de papel siliconado en ambos lados para desagües de suelo con un diámetro de 125 mm.

Instalación:

en sistema con WAKOL AS 151

Consumo:

1 pieza por desagüe

Almacenamiento:

insensible al congelamiento

Compuesto básico:

caucho butílico

Información de pedidos:

595609 | 41670 - 5 piezas de 100 x 200 mm (diámetro interior x diámetro exterior) - paleta: 500 piezas; 100 cartones de 5 piezas